

Enquête sur l'utilisation des logiciels libres dans les collectivités territoriales

Du 4 novembre au 31 décembre 04



Cette enquête est réalisée par l'**Apronet** (Association des professionnels Internet des collectivités publiques locales) et la **Mission Ecoter**



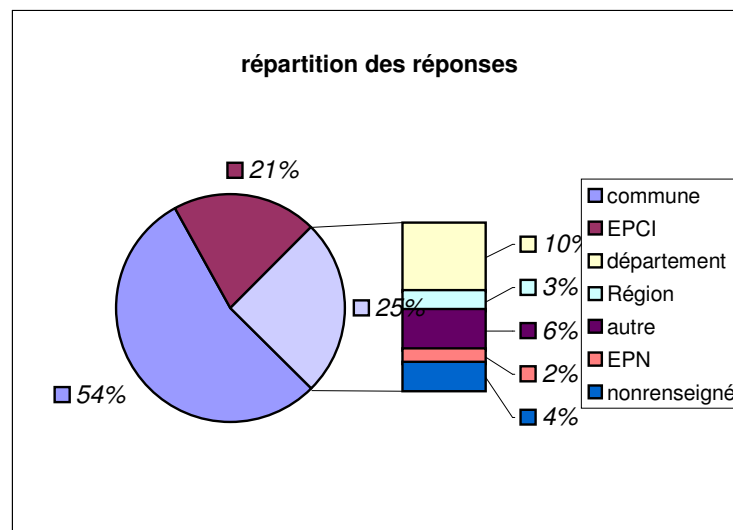
En partenariat avec :



I. Les collectivités

Type de collectivité

Ville / Commune	215
E.P.C.I.	81
Département	33
Autre établissement public	23
E.P.N.	8
Région	8
Non renseigné	16
Total	384



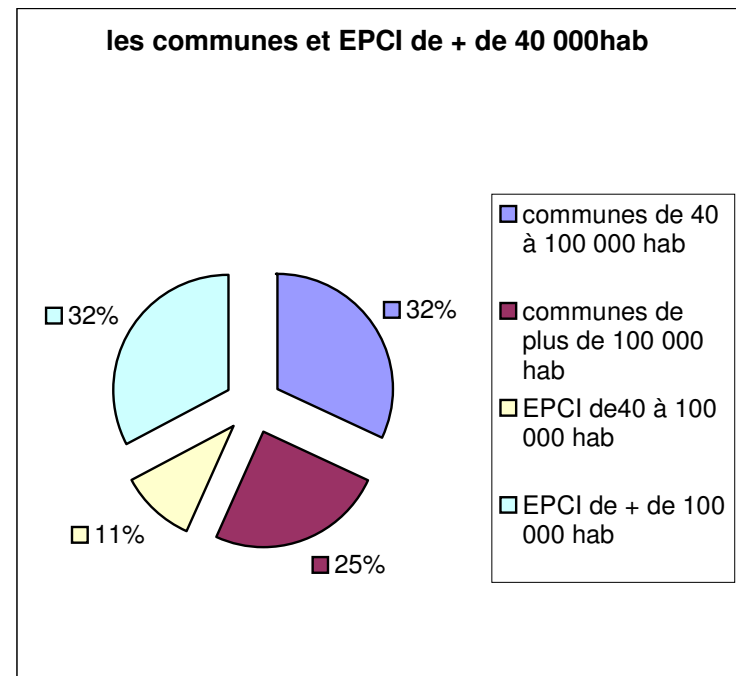
Les communes répondent majoritairement à l'enquête, mais proportionnellement, ce sont les régions et les départements qui apportent le plus de représentativité. **33% des départements, 36% des régions.**

Population des villes ...

Moins de 5000 Habitants	38
5 à 20000 Habitants	77
20 à 40 000 Habitants	32
40 à 100 000 Habitants	36
Plus de 100 000 Habitants	28
Non renseigné	4
Total	215

... et des E.P.C.I.

Moins de 40 000 Habitants	31
40 à 100 000 Habitants	12
Plus de 100 000 Habitants	37
Non renseigné	1
Total	81



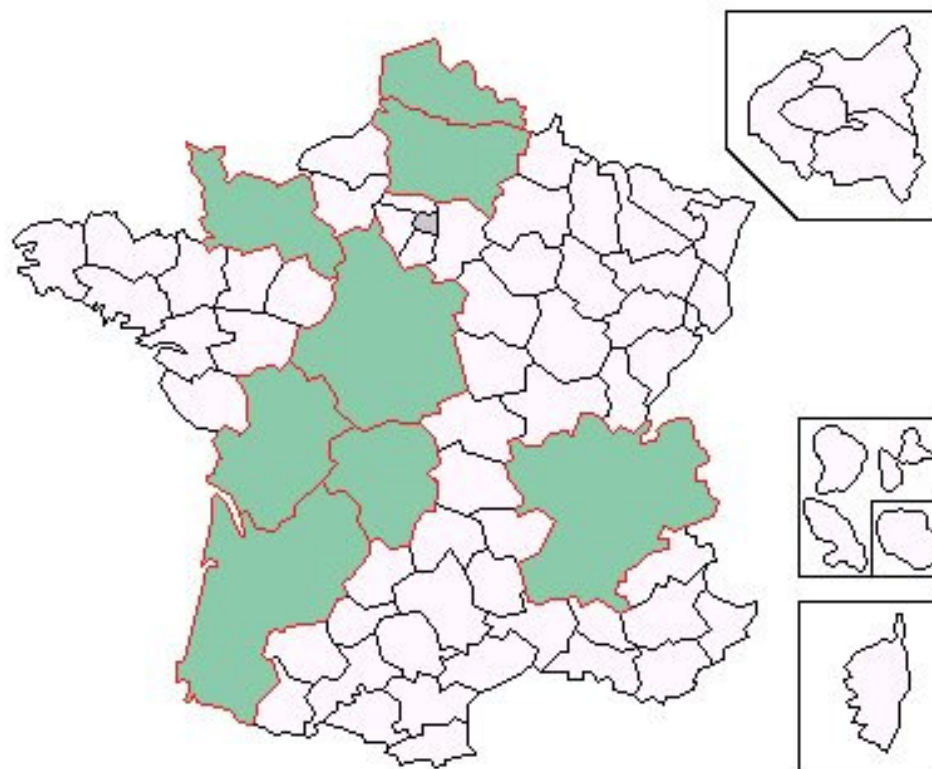
64 communes et 39 EPCI de plus de 40 000 habitants vont constituer le cœur plus de 50% de l'échantillon d'enquête. Il n'y aura pas de notable différence à ce niveau.

Cette division en deux parts (moins de 40 000 / plus de 40 000 habitants)

Répartition géographique des collectivités ayant répondu à l'enquête :

❖ **8 conseils régionaux :**

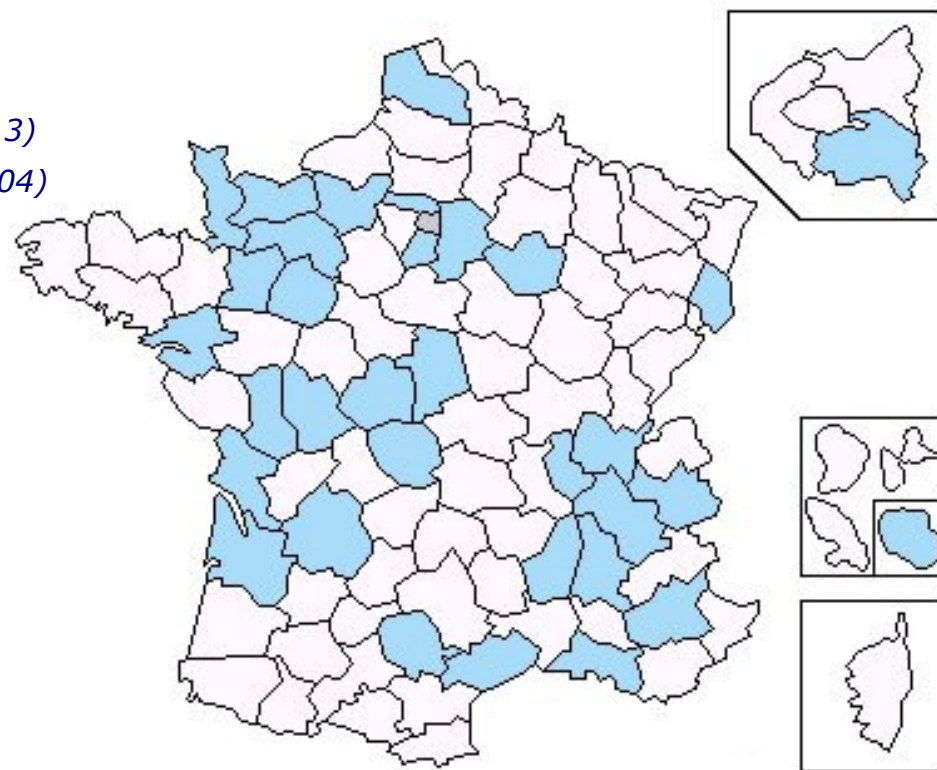
- Nord-Pas-de-Calais
- Picardie
- Basse-Normandie
- Centre
- Poitou-Charentes
- Limousin
- Aquitaine
- Rhône-Alpes



Répartition géographique des collectivités ayant répondu à l'enquête :

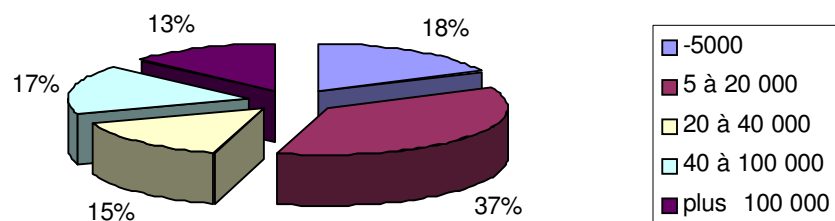
❖ **33 conseils généraux :**

- | | |
|--------------------------|---------------------------|
| - Pas de Calais (62) | - Tarn (81) |
| - Manche (50) | - Hérault (34) |
| - Calvados (14) | - Bouches-du-Rhône (13) |
| - Orne (61) | - Alpes-Hte-Provence (04) |
| - Eure (27) | - Ardèche (07) |
| - Mayenne (53) | - Drôme (26) |
| - Sarthe (72) | - Isère (38) |
| - Loire-Atlantique (44) | - Savoie (73) |
| - Deux-Sèvres (79) | - Rhône (69) |
| - Vienne (86) | - Ain (01) |
| - Indre (36) | - Haut-Rhin (68) |
| - Cher (18) | - Aube (10) |
| - Creuse (23) | - Seine-et-Marne (77) |
| - Charente-Maritime (17) | - Essonne (91) |
| - Gironde (33) | - Val-de-Marne (94) |
| - Dordogne (24) | - Val-d'Oise (95) |

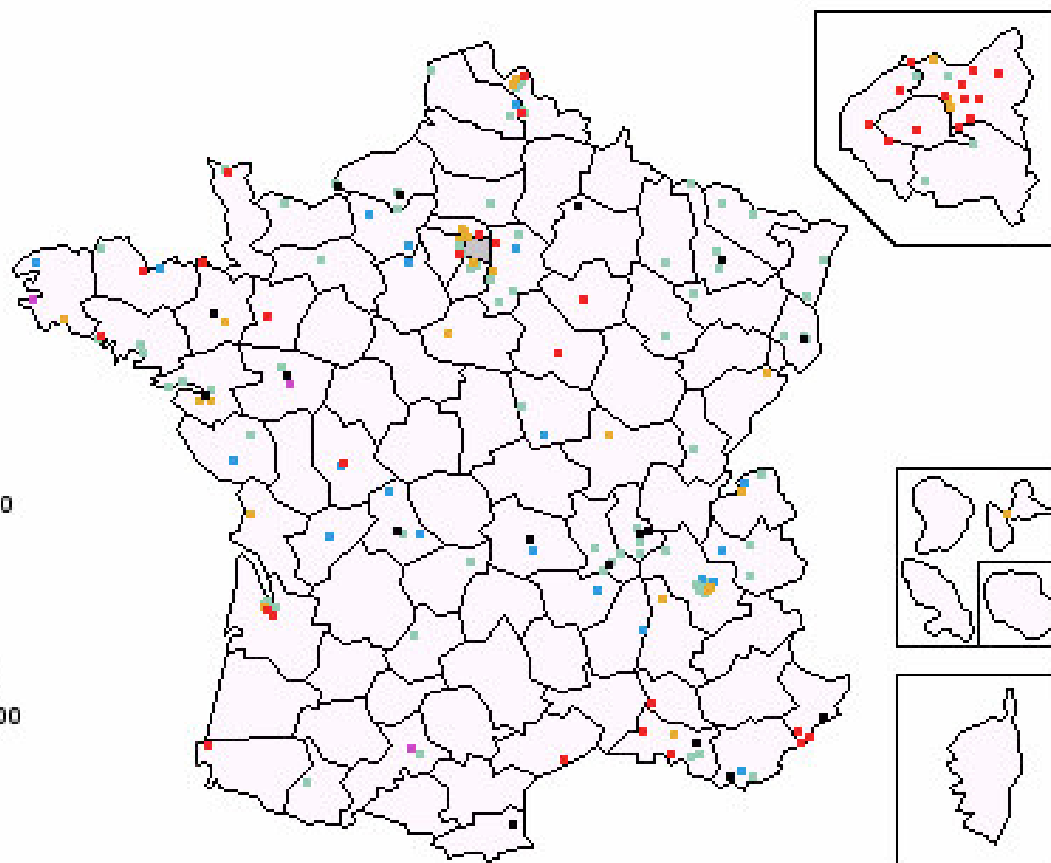


215 communes:

répartition des communes

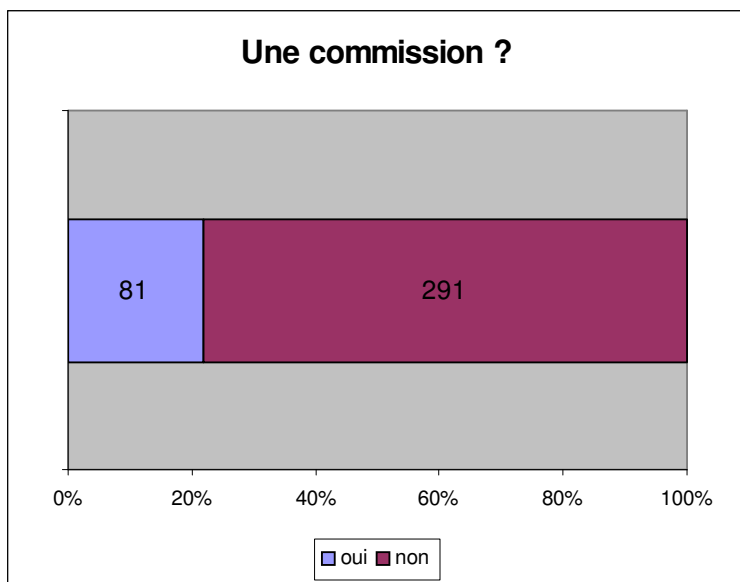


moins de 5000 hab : 38
 de 5 000 à 20 00 hab : 77
 de 20 000 à 40 000 hab : 32
 de 40 000 à 100 000 hab : 36
 plus de 100 000 hab : 28



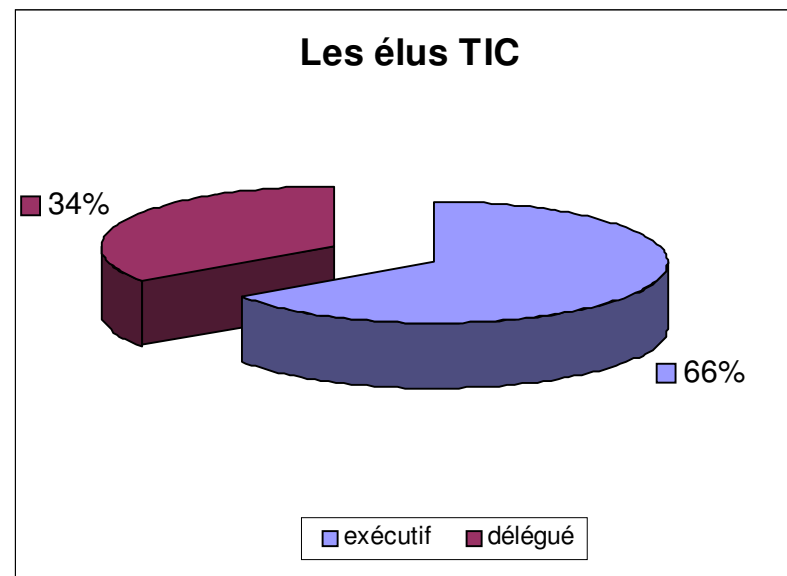
La prise en charge politique : plutôt un élu délégué qu'une commission

Une commission d'élus spécialement chargée des TIC et des systèmes d'information dans les collectivités ?



Un élu chargé des TIC et systèmes d'information :

- Maire adjoint ou Vice président : 158
- Conseiller délégué : 83
- Aucun : 128

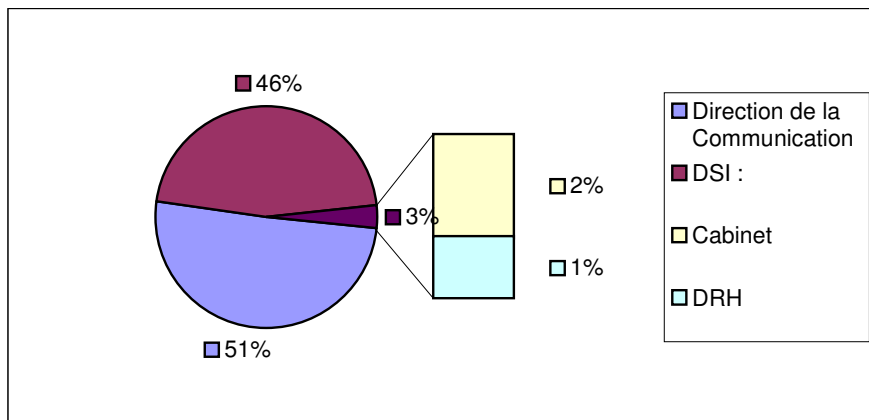


Une fois sur 3, il n'y pas d' élu en charge spécifique des TIC ; mais si c'est le cas, 2 fois sur 3, il s'agit d'un membre de l'exécutif.

Intranet et SIG pour la DSI, rattachée elle-même à la DGS, mais Internet à la Com'

Le service responsable de l'Internet : la Com' ou la DSI

- 161 : Direction de la Communication
- 146 : **DSI** :
- 7 : Cabinet
- 4 : DRH



La répartition est claire :

* au service Communication (rattaché aussi bien à la DGS qu'au cabinet) revient la responsabilité de l'Internet tourné vers l'extérieur et nécessitant de réelles compétences rédactionnelles ;

* à la DSI la prise en charge des applications plus techniques, avec un rattachement stratégique et hiérarchique au plus haut niveau.

Position et missions des D.S.I.

La DSI est rattachée à la DGS dans 63% des cas :

- DGS : 199
- DGAS : 57
- Direction chargée des finances et de l'informatique : 51
- Cabinet : 8

→ Elle pilote **le S.I.G** à 67%...

- DSI : 170
- Direction des services techniques : 73
- Direction de la Communication : 4
- Cabinet : 6

→...ainsi que **l'intranet** dans 76% des situations :

- DSI : 239
- DRH : 21
- Direction de la Communication : 50
- Cabinet : 2

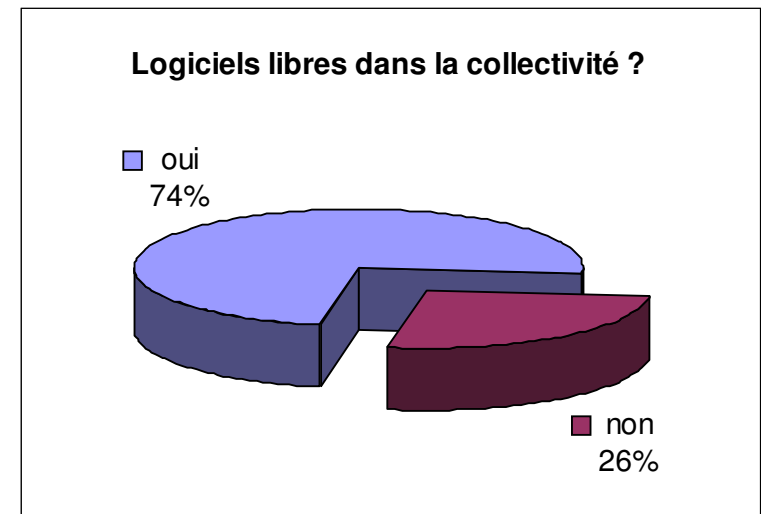
II. Utilisation de logiciels libres dans la collectivité

Logiquement, une majorité des réponses montre l'intérêt pour les logiciels libres. On peut rapprocher ce pourcentage « d'actifs »- près de 74% - de deux autres :

- celui de l'existence d'élus en charge des Tic, 67%,
- celui du rattachement de la DSI à la DGS

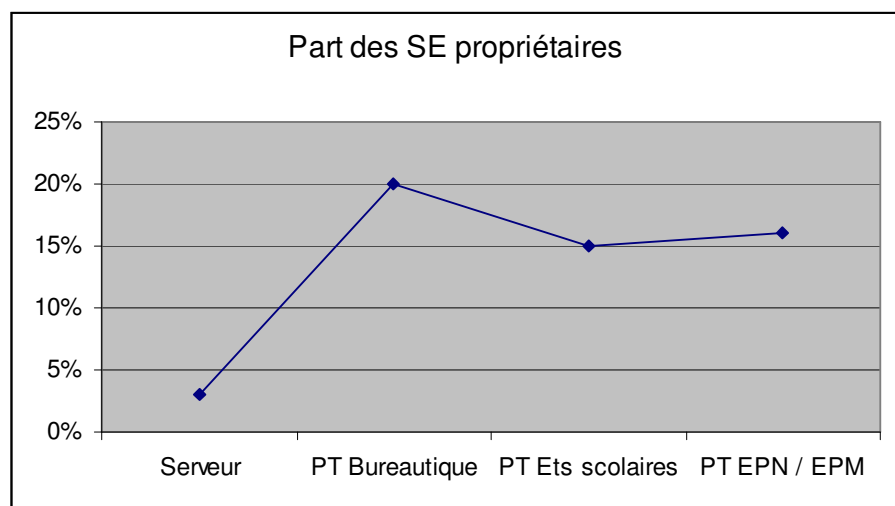
Il y a là des effets d'entraînement non négligeables qui agissent conjointement comme des leviers de décision et des impulsions de nature institutionnelle.

Les raisons peuvent être de nature différente : recherche d'économie, volonté de développement plus réactif, nouvelles compétences (pour les EPCI), etc.



Systèmes d'exploitations : la prime à Linux

Systèmes d'exploitation	Serveur		PT Bureautique		PT Ets scolaires		PT EPM / EPN		Total	
GNU / Linux	182	91 %	62	80 %	24	85 %	36	84 %	304	87 %
Autres libres	13	6 %	0		0		0		13	4 %
Propriétaires	7	3 %	16	20 %	4	15 %	7	16 %	34	9 %
Total	202		78		28		43		351	



Si la domination de Linux est évidente, il est à noter cependant que les postes de travail utilisent à plus de 18 % des systèmes d'exploitation propriétaires (serveurs : 3 % seulement).

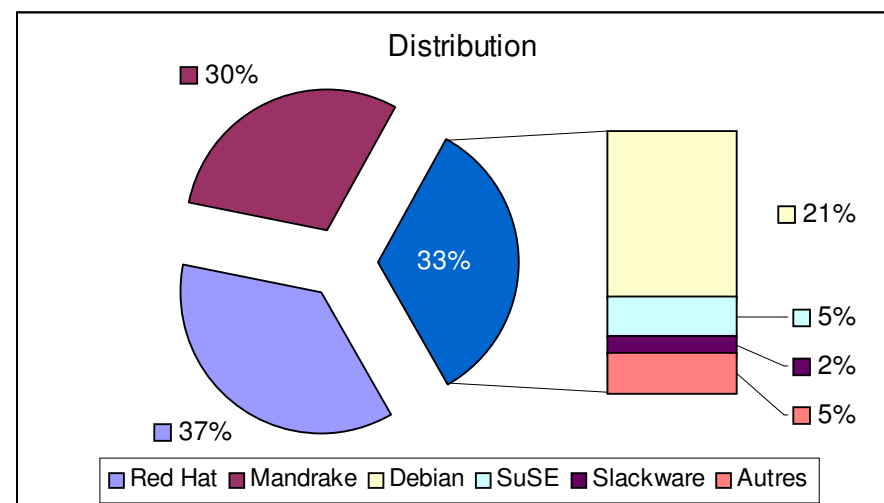
Une évolution à suivre dans le court terme afin de vérifier la migration vers le libre.

Distribution sous GNU/Linux

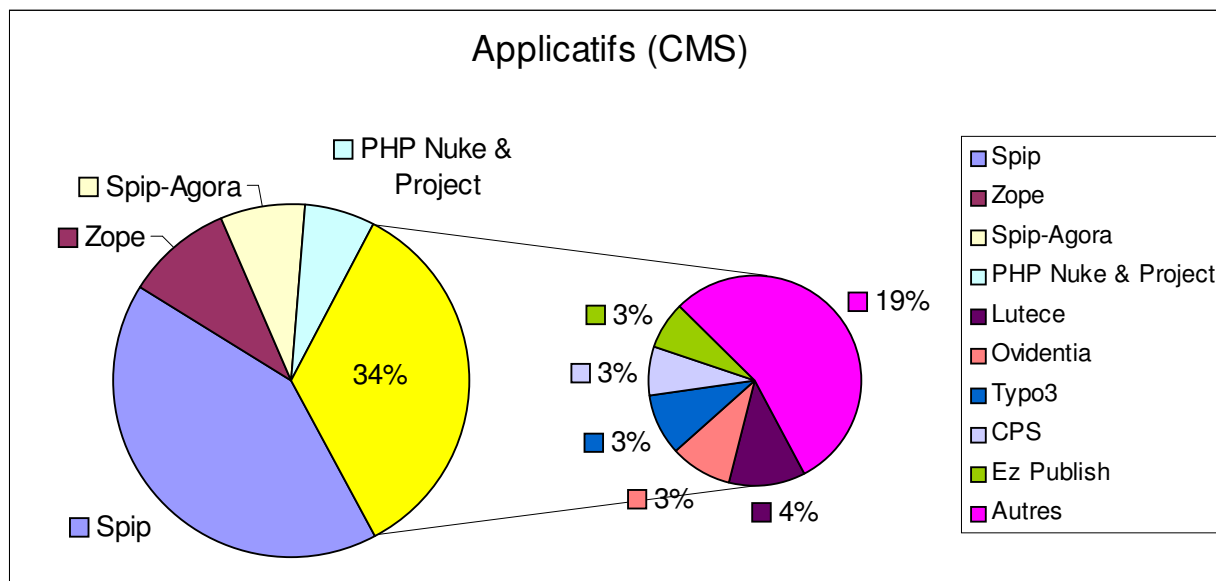
Distributions	Serveur		PT Bureautique		PT Ets scolaires		PT EPM / EPN		Total	
Red Hat	101	42%	13	27%	10	26%	9	24%	133	36%
Mandrake	56	23%	21	43%	17	44%	17	46%	111	30%
Debian	57	24%	6	12%	8	21%	7	19%	78	21%
SuSE	10	4%	2	4%	3	8%	2	5%	17	5%
Slackware	5	2%	0	0%	1	3%	1	3%	7	2%
Autres	12	5%	7	14%	0	0%	1	3%	20	5%
Total	241		49	100%	39	100%	37	100%	366	100%

Red Hat et Mandrake s'imposent comme les principaux systèmes de distribution. Le premier pour les serveurs ; le deuxième pour les postes de travail.

Le tiers revient majoritairement à Debian. Logiquement, les bases de données (serveurs) fonctionnent sous MySQL à 92 % avec des serveurs Apache.



Applicatifs (serveurs)



Spip	64
Zope	15
Spip-Agora	12
PHP Nuke & Project	10
Lutece	6
Ovidentia	5
Typo3	5
CPS	4
Ez Publish	4
Autres*	29

*Interligo, Hylafx, Samba, Tutos, Xoops, Webcalendar, Copix, Wiki, Tomcat, Jahia, Kwartz, Webct95, Tiny, Plone.

4 applicatifs principaux sont choisis par 66 % des utilisateurs : Spip, Zope, Spip-Agora et PHP (Nuke et Project). Spip est retenu 4 fois sur 10. Et si on ajoute sa cousine « Agora » Spip représente près de la moitié des CMS utilisés.

Sans parler de modèle, le poids de la communauté « Spip » pourrait tendre à une certaine hégémonie légitime, au détriment d'autres solutions telle que Lutèce (Mairie de Paris).

Outils de productivité (postes de travail)

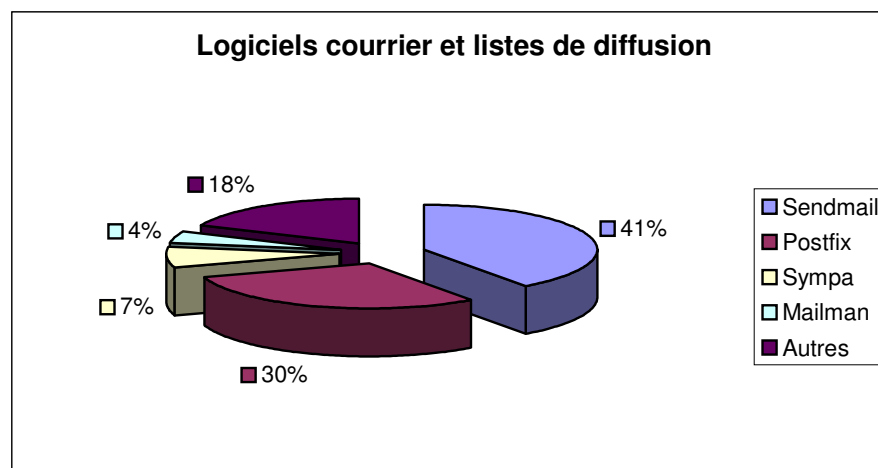
Freemind	GanttProject	Autres
4	32	11

Ce type d'outils est assez peu répandu. Mis à part *GanttProject* sur les postes de travail bureautique. Il serait intéressant de compléter cette enquête par un questionnement sur les usages des outils propriétaires (*MindManager* par exemple).

Courrier

- Serveurs

Sendmail	Postfix	Sympa	Mailman	Autres
59	44	11	6	27

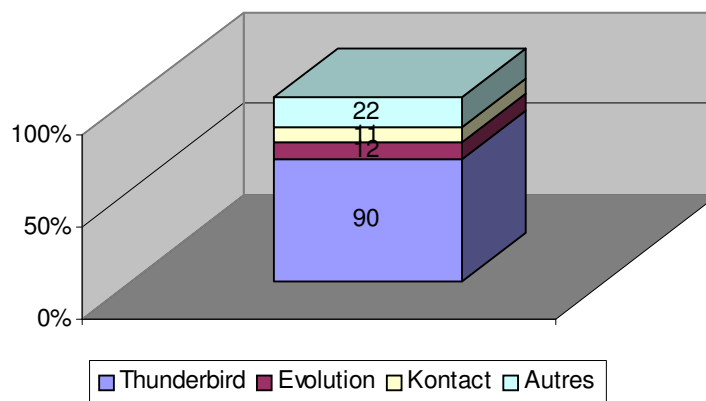


Sendmail et Postfix représentent plus de 70 % des solutions utilisées.

- Postes de travail

Evolution	Kontakt	Thunderbird	Autres	Total
12	11	90	22	135

Logiciels de courrier

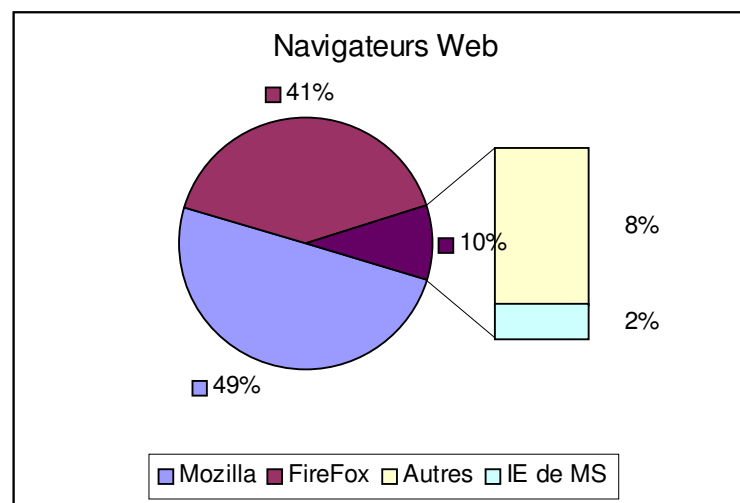


La solution courrier la plus répandue (66 %) procède vraisemblablement de l'arrivée de Mozilla et d'un apprentissage commun du courrier et du navigateur.

Navigateurs Web (postes de travail)

Mozilla	FireFox	Autres	IE de MS	Total
167	137	27	6	337

90 % pour Mozilla ou son navigateur Firefox : c'est le navigateur libre le plus utilisé en lien avec son applicatif courrier Thunderbird.
R résultat à inverse des usages dans la sphère privée.



Bureautique (postes de travail)

OpenOffice	Autres
286	0

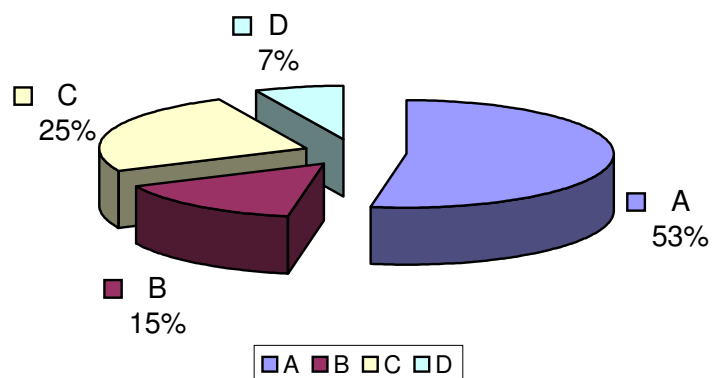
OpenOffice est la seule suite bureautique citée par les utilisateurs qui déclare à 75 % l'avoir retenue. On peut supposer que les 25 % restant ont conservé une suite propriétaire. C'est un changement assez rapide dans les pratiques professionnelles. Il serait intéressant d'évaluer les économies engendrées par ces choix.

III. Développement de logiciels libres dans votre collectivité ?

L'enquête propose 4 cas de figure :

- A = Développement de logiciels « maisons » en interne : 112
- B = Développement de logiciels « maisons » en interne à partir de code libre déjà existant : 32
- C = Développement de logiciels « maisons » en externe : 53
- D = Développement de logiciels « maisons » en externe à partir de code libre déjà existant : 15

Répartition des développements des logiciels selon les 4 cas de figure



Total : 212

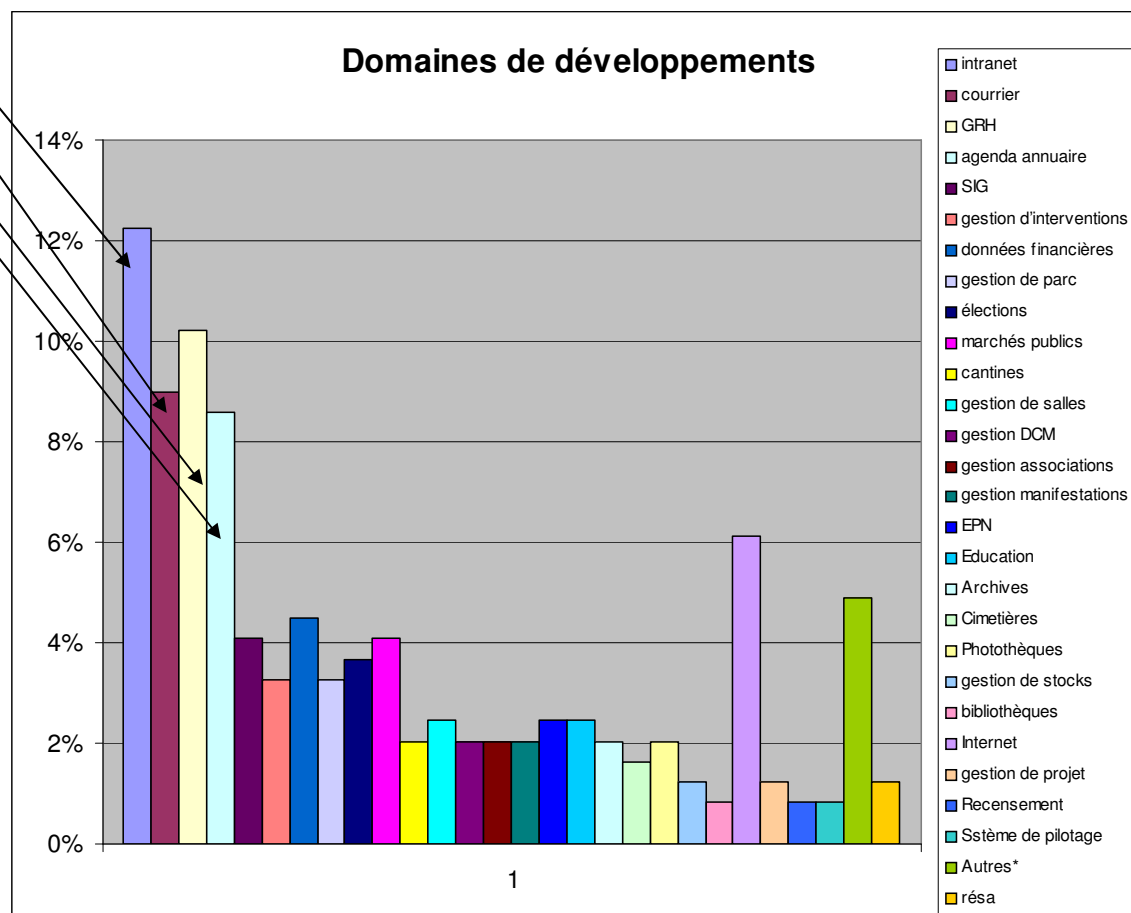
Plus de la moitié des développements (144 cas) sont effectués avec des ressources internes.

L'appel à l'extérieur ne concerne que 32 % (68 cas) des développements.

Sont donc privilégiés les développements de logiciels « maisons » en interne à partir ou non de code source déjà existant.

Les domaines concernés

	A	B	C	D	Total	%
intranet	16	5	6	3	30	12%
courrier	15	2	3	2	22	9%
GRH	12	1	11	1	25	10%
agenda annuaire	10	4	7		21	9%
SIG	8		2		10	4%
gestion d'interventions	8				8	3%
données financières	8		3		11	4%
gestion de parc	6	1	1		8	3%
élections	6	1	1	1	9	4%
marchés publics	6	1	1	2	10	4%
cantines	5				5	2%
gestion de salles	5	1			6	2%
gestion DCM	4		1		5	2%
gestion associations	4		1		5	2%
gestion manifestations	4		1		5	2%
EPN	4	1		1	6	2%
Education	3	1	2		6	2%
Archives	3		2		5	2%
Cimetières	3		1		4	2%
Photothèques	3	1	1		5	2%
gestion de stocks	3				3	1%
bibliothèques	2				2	1%
Internet		7	6	2	15	6%
gestion de projet			3		3	1%
Recensement			2		2	1%
Système de pilotage			2		2	1%
Autres*		4	6	2	12	5%
résa		3			3	1%
TOTAL	138	30	63	14	245	100%



* 1 seule citation : santé, personnes âgées, crèches, gens du voyage, Z.I., animation jeunesse, garderies, bureautique, fourniture, interventions.

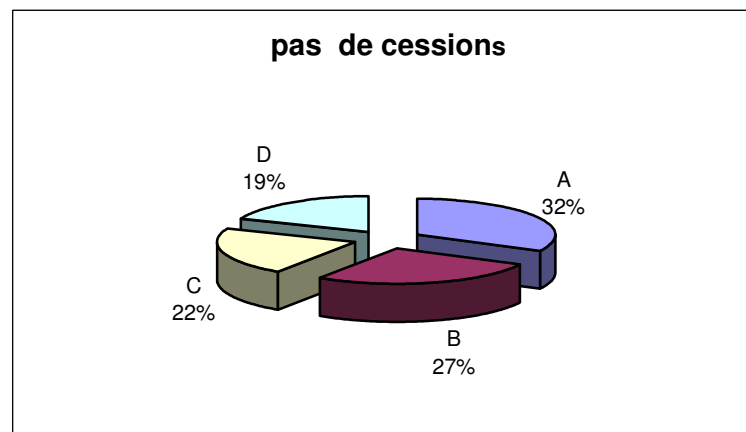
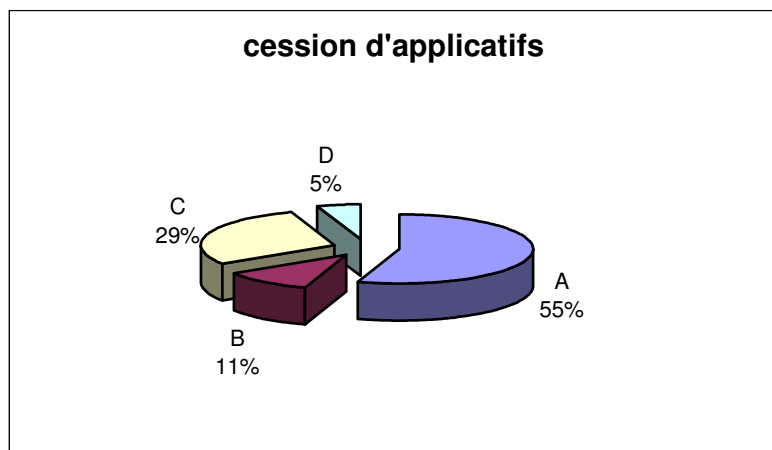
Les dépôts et cessions des applicatifs créés.

Les résultats de l'enquête offrent des résultats assez contrastés. 27% seulement des enquêtés qui ont renseigné cet item reconnaissent avoir envisagé de partager leurs développements. Ils en déclarent l'intention, à une grande majorité (84%) pour les développements effectués au sein de leurs collectivités : dans les deux autres cas, seulement 16% de réponses positives sont notées.

Il est donc plus aisé de mutualiser ses propres développements (et surtout lorsqu'ils sont réalisés par ses équipes).

Cession d'applicatifs

Pas de cessions d'applicatifs

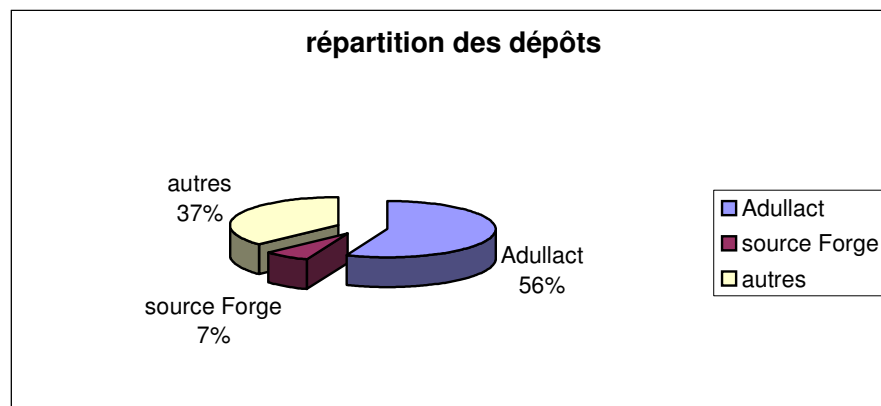
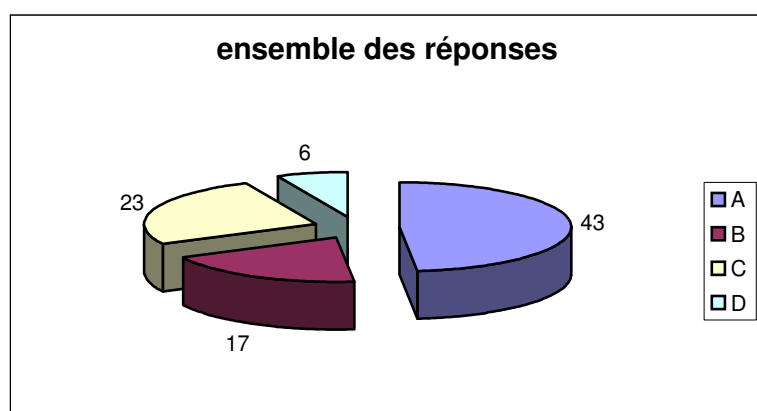


- A = Développement de logiciels « maisons » en interne :
- B = Développement de logiciels « maisons » en interne à partir de code libre déjà existant
- C = Développement de logiciels « maisons » en externe : 53
- D = Développement de logiciels « maisons » en externe à partir de code libre déjà existant :

Où déposer les code source ?

86 réponses pour les quatre cas de figure (sur 111 intentions déclarées ci-dessus) : 50% des cessions concernent les développements de logiciels « maisons » en interne

l'Adullact apparaît comme le lieu d'accueil légitime : elle recueille deux dépôts sur trois des développements de logiciels maison.



- A = Développement de logiciels « maisons » en interne :
- B = Développement de logiciels « maisons » en interne à partir de code libre déjà existant
- C = Développement de logiciels « maisons » en externe : 53
- D = Développement de logiciels « maisons » en externe à partir de code libre déjà existant :

Validation et renseignements concernant la personne qui remplit le questionnaire

inscription dans l'annuaire inter-régional de l'administration électronique.

- Oui : 104
- Non : 258
- Non renseigné : 33

Souhaitez vous être inscrit dans l'annuaire inter-régional de l'administration électronique ?

- Oui : 232
- Non : 102
- Non renseigné : 61

41% seulement des enquêtés sont inscrits dans l'annuaire inter-régional, mais une très grande majorité souhaite l'être : puisse cette enquête avoir donné le goût de la mutualisation, l'envie de partage.

Annexes

Partie II - Résultats bruts

Serveur

- Système d'exploitation :

Gnu/Linux	FreeBSD	FreeDOS	OpenBSD	NetBSD	Autres
182	9	1	2	1	7

- Si Gnu/Linux, précisez la distribution :

Debian	Slackware	SuSE	Mandrake	RedHat	Autres
57	5	10	56	101	12

- Bases de données :

MySql	PostgreSql	Autres
188	12	4

- Serveur Web :

Apache	Autres
188	4

- Applicatifs :

Spip	64
Zope	15
Spip-Agora	12
PHP Nuke & Project	10
Lutece	6

Ovidentia	5
Typo3	5
CPS	4
Ez Publish	4
Autres*	29

* Interligo, Hylafx, Samba, Tutos, Xoops, Webcalendar, Copix, Wiki, Tomcat, Jahia, Kwartz, Webct95, Tiny, Plone.

- **Courrier et listes de diffusion :**

Sendmail	Postfix	Sympa	Mailman	Autres
59	44	11	6	27

- **Sécurité :**

Antivirus	Parefeu	Routage	Autres
79	96	66	32

Postes de travail bureautique

- Système d'exploitation :

Gnu/Linux	Windows	Mac
62	15	1

- Pour Linux, distribution :

Debian	Slackware	SuSE	Mandrake	RedHat	Autres
6	0	2	21	13	7

- Outils de productivité :

Freemind	GanttProject	Autres
3	28	9

- Courrier :

Evolution	Kontact	Thunderbird	Autres
4	4	53	11

- Navigateur Web :

Mozilla	FireFox	Autres	IE de MS
97	77	9	6

- Bureautique :

OppenOffice	Autres
138	0

Postes de travail établissements scolaires

- Serveurs :

Slis	17
Pingoo	4
AbulEdu	12
FreeEOS	3
DebianEdu	4
Slaes	1
SambaEdu	5
Slolinux	0
Autres	8

- Système d'exploitation :

Gnu/Linux	Autres
0 (36?)	7 (Windows)

- Pour Linux, distribution :

Debian	Slackware	SuSE	Mandrake	RedHat	Autres
8	1	3	17	10	0

- Logiciels métiers :

Ethiqa HDR	1
Logiciels du Terrier	3
J'ade	2
CNDP	1

- Outils de productivité :

Freemind	GanttProject	Autres
0	2	1

- Courrier :

Evolution	Kontakt	Thunderbird	Autres
3	1	15	7

- Navigateur Web :

Mozilla	FireFox	Autres
38	28	13

- Bureautique :

OpenOffice	Autres
86	0

Postes de travail Espaces publics multimédia/numériques :

- **Système d'exploitation :**

Gnu/Linux	Autres
24	4

- **Pour Linux, distribution :**

Debian	Slackware	SuSE	Mandrake	RedHat	Autres
7	1	2	17	9	1

- **Outils de productivité :**

Freemind	GanttProject	Autres
1	2	1

- **Courrier :**

Evolution	Kontact	Thunderbird	Autres
5	6	22	4

- **Navigateur Web :**

Mozilla	FireFox	Autres
32	32	5

- **Bureautique :**

OpenOffice	Autres
62	0

Partie III - Résultats bruts

III. logiciels libres développés par d'autres collectivités ?

- Oui : 26
- Non : 236
- Non renseigné : 133

- Si oui lesquels ?

Type d'application	Origine	30
CMS	Lutèce Ville de Paris(5) /MyRTL Angers(1) / Spip Agora (1) / Tiny C.U.Lille (2)	9
Gestionnaire d'affichage de résultats électoraux	Ville de Sélestat	4
Demande d'intervention des services techniques		4
Gestion de parc informatique	Ville de Sélestat	3
Gestionnaire de salles et locaux	MRBS(1) / autre(1)	2
SIG	Géodoc C.U. Lille	2
Gestionnaire de conférences	Loria	1
Gestion libre de sources collaboratives		1
Gestionnaire d'appels d'offres	Conseil Régional Basse- Normandie	1
Gestion d'EPN	Marie de Pierrefite/Seine	1
Ludothèque		1

S

Qui a décidé de l'utilisation de logiciels libres dans la collectivité ?

Le Maire ou le Président	187
Les élus	37
La Direction Générale	0
Le Directeur des Systèmes Informatiques	1

III. Développement de logiciels libres dans votre collectivité

III.1. Avez-vous développé des logiciels « maison » ?

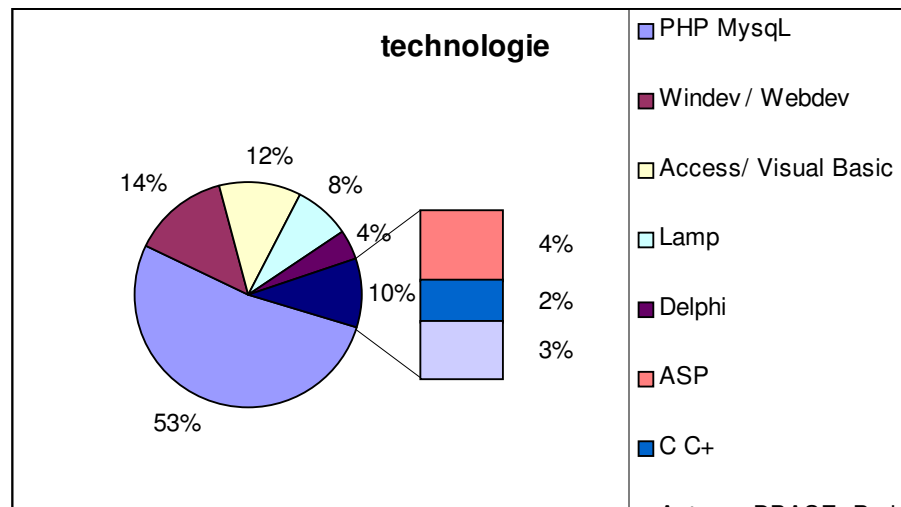
- Oui : 112
- Non : 139
- Non renseigné : 144

- **AA. Dans quels domaines ? :**

intranet 16 / Courrier 15 / GRH[concours, formation, dem. d'emplois] 12 / agenda-annuaire 10 / SIG 8 / gestion d'interventions 8 / données financières 8 / gestion de parcs 6 / élections 6 / marchés publics 6 / cantines 5 / gestion de salles 5 / gestion DCM 4 / gestion associations 4 / gestion manifestations 4 / EPN 4 / Education 4 / Archives 3 / Cimetières 3 / Photothèques 3 / gestion de stocks 3 / bibliothèques 2 /

• **AB. Avec quelle technologie ? :**

PHP MySQL	63
Windev / Webdev	17
Access/ Visual Basic	14
Lamp	10
Delphi	5
ASP	5
C C+	3
Autres : DBASE, Perl, Zope, Oracle	1,1,1,1,



• **Noms des logiciels :**

AC

Avez-vous envisagé de les partager en les mettant sous licence libre et en publiant le code source afin de profiter des améliorations que les autres utilisateurs pourraient apporter ?

- Oui : 61
- Non : 98
- Non renseigné : 236

Où avez-vous déposé ou pensez-vous déposer le code source ?

Adullact	SourceForge	Autre
40	3	0

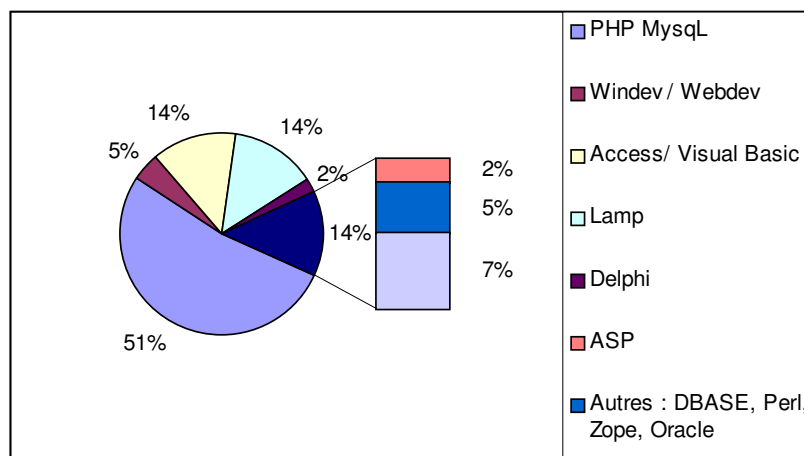
III.2. Avez-vous fait développer des logiciels « maison » ?

- Oui : 53
- Non : 174
- Non renseigné : 168

- **AF Dans quel domaine ? :**

- **AG Avec quelle technologie ? :**

PHP MySQL	23
Windev / Webdev	2
Access/ Visual Basic	6
Lamp	6
Delphi	1
ASP	1
C C+	
Autres : DBASE, Perl, Zope, Oracle	2
java	3
	44



- **Noms des logiciels :**

Avez-vous envisagé de les partager en les mettant sous licence libre et en publiant le code source afin de profiter des améliorations que les autres utilisateurs pourraient apporter ?

- Oui : 32
- Non : 65
- Non renseigné : 298

Où avez-vous déposé ou pensez-vous déposer le code source ?

Adullact	SourceForge	Autre
0 (2?)	0	21

III.3. Avez-vous développé des logiciels « maison » à partir de code libre déjà existant ?

- Oui : 32
- Non : 174
- Non renseigné : 189

• Dans quel domaine ? : AK

• Avec quelle technologie ? : AL

PHP	22
LAMP	8
Autres	1 Dbase, 1 Java

• Noms des logiciels :

Avez-vous « reversé » les développements à la communauté d'origine du logiciel ?

- Oui : 12
- Non : 81
- Non renseigné : 302

Où avez-vous reversé le code source ?

Adullact	SourceForge	Autre
6	0	11

III.4. Avez-vous fait développer des logiciels « maison » à partir de code libre déjà existant ?

- Oui : 15
- Non : 183
- Non renseigné : 197

- **Dans quel domaine ? : AP**
- **Avec quelle technologie ? : AQ**
- **Noms des logiciels :**

Avez-vous « reversé » les développements à la communauté d'origine du logiciel ?

- Oui : 6
- Non : 57
- Non renseigné : 332

Où avez-vous reversé le code source ?

Adullact	SourceForge	Autre
2	0	1